



Actions techniques :

Climatisation :

- Apport de splits, multisplits ou mini DRV tropicaux dans les locaux suivants :
- 1-205 mix BM : split 1,5 kWf
- 1-206 labo séro : 1 split 5 kWf
- 1-207 laverie : 1 split 3 kWf
- 1-208 stock congélateurs : 1 split 5 kWf
- 1-213 à 1-216 : labos Tox et BM : mini DRV avec 5 unités de 1,5 kWf et 2 unités de 3 kWf.

Ventilation :

Équilibrage des débits aux bouches existantes dans les labos : 1-204, 1-206B, 1-207, 1-208, 1-216, 1-217.

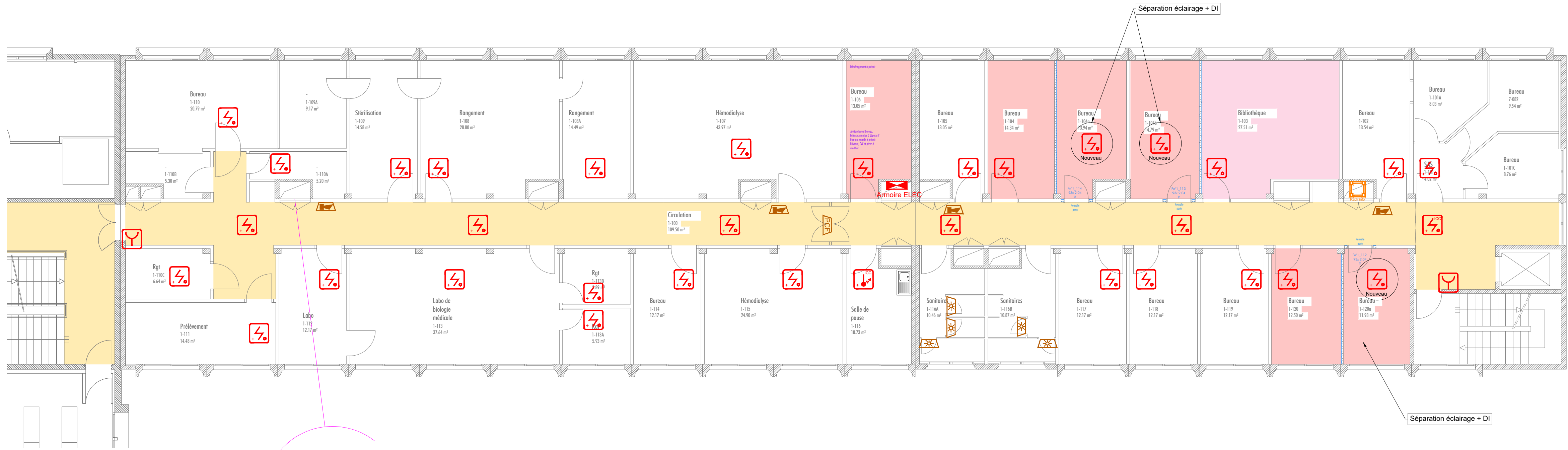
Changement de bouches et antennes dans les labos : 1-203, 2-205A, 1-206, 1-206A, 1-214 à 1-215

Électricité :

5 PC et 2 RJ par poste de travail, plus besoins spécifiques d'équipements.

PM : Rince-œil à prévoir dans les nouveaux éviers.

Aile 1 N2



Légende des services

- Bureau
- Circulation
- Espaces collectifs

Aile 1 N3